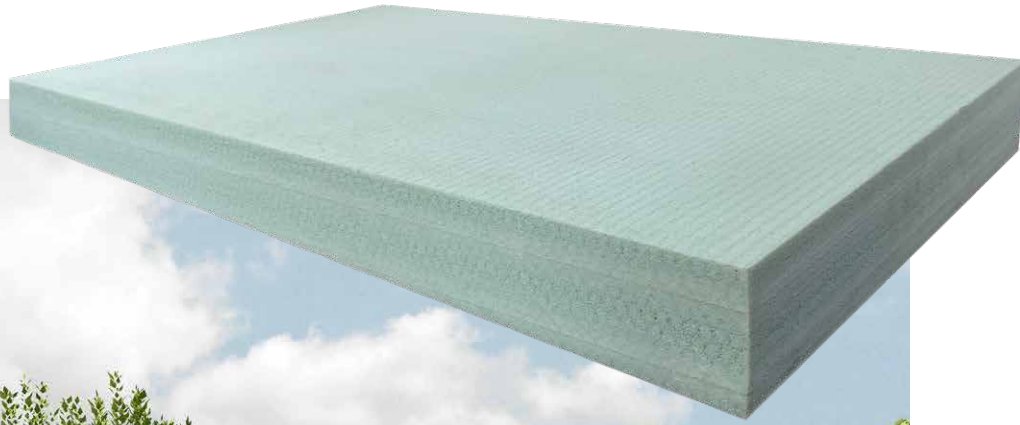


Flachdachdämmung mit dem grünen Dämmstoff PETtherm 50



Projektdokumentation

Flachdachdämmung

Referenz-Projekt

Anbau Einfamilienhaus in Edesheim



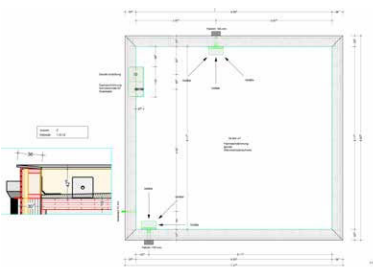
Wenn es bei Ihrem Projekt auf eine nachhaltige und sichere Flachdachdämmung ankommt dann ist die Wahl des Dämmstoffes **PETtherm 50** genau die Richtige. Die Umweltbilanz Ihres Bauprojekts wird deutlich verbessert und die Nachhaltigkeitskriterien gleichzeitig erfüllt. Die Verwendung von 100 % recyceltem PET-Kunststoff als Rohstoffbasis für PETtherm 50 führt bis zu einem 40% geringeren CO₂ Footprint als bei vergleichbaren Dämmstoffen.

Planungsschritte

1 - BERATUNG

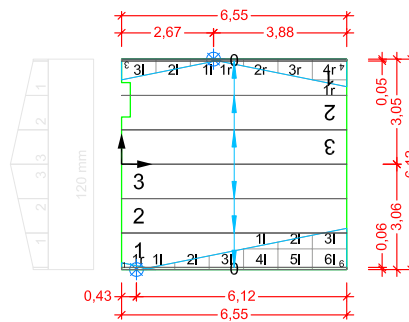


Von den ersten Überlegungen zur nachhaltigeren Bauweise Ihrer Gebäude, über bau-physikalische Grundlagen bis hin zur Detailplanung von Anschlüssen jeglicher Art erhalten Sie von uns umfangreiche Unterstützung. Bei der Auswahl von passenden Abdichtsystemen zu unserem Dämmstoff beraten wir Sie gerne und empfehlen Ihnen erfahrene Verleger für diese Produkte.



2 - GEFÄLLEPLAN

ERSTELLUNG



Wir erstellen Ihnen einen detaillierten Gefälleplan unter Berücksichtigung der geforderten U-Werte und der baulichen Gegebenheiten (z.B. Lage der Wasserablaufstellen)

3 - KONFEKTIONIERUNG



Gefälledämmplatte

Alles aus einer Hand: Sie erhalten den kompletten Bausatz zur Dämmung Ihres Daches oder anderer Gebäudeteile fertig konfektioniert und verlegebereit angeliefert.

Voll- oder Trapezkeile

und weitere vorhabenbezogene Bauteile und Sonderbauteile fertigen wir auftragsbezogen und schnittgünstig passend zur Ihrem Bauvorhaben.

Den von Ihnen benötigte Dämmstoff liefern wir Ihnen taggenau auf Ihre Baustelle - gerne auch in mehreren Bauabschnitten.

Benötigtes Material



- > Vorkonfektionierte Dämmplatten
- > Dampfsperre
- > Dämmstoffkleber mit Auftragslanze
- > Abdichtungssystem
Hier: Bituminöse Abdichtung von Fa. MOGAT
1. Lage MOGAFIX
2. Lage RUTEX
- > Werkzeug für Anpassungen
(Stichsäge, Cutter-Messer)

Montageschritte

1 / Aufbringen der Dampfsperre

2 / Aufklebung der Grunddämmung / Vollflächige, ein- oder mehrlagige Dämmung mit PETtherm 50 Flachplatten

3 / Gefälledämmung entsprechend Gefälleplan mit PETtherm 50 Gefälleplatten

4 / Aufbringen der Gratplatten und weiterer Sonderbauteile

5 / Aufbringen der Dachabdichtungsbahnen nach Vorgabe des Herstellers

6 / Verbau von Auflast: Gründach / Kiesschüttung / PV-Anlage

Montageschritte



1 / Aufbringen der Dampfsperre



2 / Grunddämmung
Vollflächige, ein- oder mehrlagige Dämmung
mit PETtherm 50 Flachplatten



Montageschritte



3 / Gefälledämmung
mit PETtherm 50 Gefälleplatten



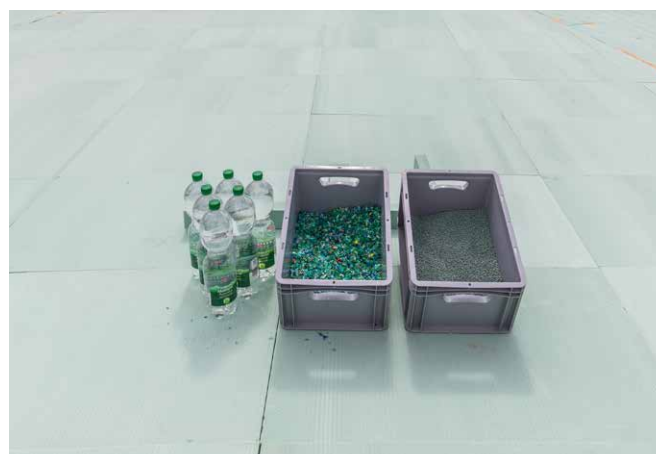
Montageschritte



Einfache und staubarme Anpassungsarbeiten



4/ Aufbringen der Gratplatten und weiterer Sonderbauteile



Ausgangsmaterial der PETtherm 50 Platten

Montageschritte



5 / Aufbringen der Dachabdichtungsbahnen nach Vorgabe des Herstellers



Mit freundlicher Unterstützung von MOGAT-Werke Adolf Böving Bitumen- und Dachpappenfabrik GmbH und Holzbau Burkart OHG.

PFLÜGER |t|o|b|

Thermisch optimiertes Bauzubehör

Achtung – Besonderer Hinweis:

Vorstehende Angaben erfolgen nach dem besten Wissen über den Stand der Technik, sind aber keine Gewähr für fehlerfreie Verarbeitung unserer Produkte. Die Angaben beruhen auf den Ergebnissen der Praxis und der bei uns durchgeführten Versuche, sind jedoch unverbindlich und keine Eigenschaftszusicherungen im Sinne der BGH Rechtsprechung. Eine rechtlich verbindliche Zusicherung bestimmter Eigenschaften oder der Eignung für einen konkreten Einsatzzweck kann aus unseren Angaben nicht abgeleitet werden. Ergänzende Angaben unserer Sachbearbeiter stellen nur Empfehlungen dar, für welche ebenfalls keine Haftung übernommen wird. Wir empfehlen aufgrund der vielseitigen Anwendungsmöglichkeiten unserer Produkte vor jedem Gebrauch eine gründliche Eignungsprüfung des Projekts an Originalmaterialien durchzuführen bevor es für die Verarbeitung bzw. Weiterverarbeitung freigegeben wird.

Unsere Angaben sind unverbindlich, weswegen wir keine Garantie für deren Richtigkeit übernehmen. Eine Haftung für eine eventuell unsachgemäße Verarbeitung aufgrund der von unseren Mitarbeitern erteilten Informationen schließen wir aus diesem Grund aus. Abgedruckte Zeichnungen und Markenbezeichnungen stehen im jeweiligen Eigentum des Erstellers bzw. Markeneigentümers.

Stand 08/2023

Landturmstraße 21/23
74532 Ilshofen-Obersteinach
Deutschland

Tel +49 (0)7906 9109-0
Fax +49 (0)7906 9109-811

info@pflueger-tob.de
www.pflueger-tob.de